

Директор ООО «Кундыш»

«Утверждаю»

«Кундыш»

Егошин С.В.

« 9 »

сентября

20 19 г.

## ПРОЕКТ ЛЕСОВОССТАНОВЛЕНИЯ

на осень 2019 года

Лесничество Килемарское

Участковое лесничество Килемарское лесной участок \_\_\_\_\_

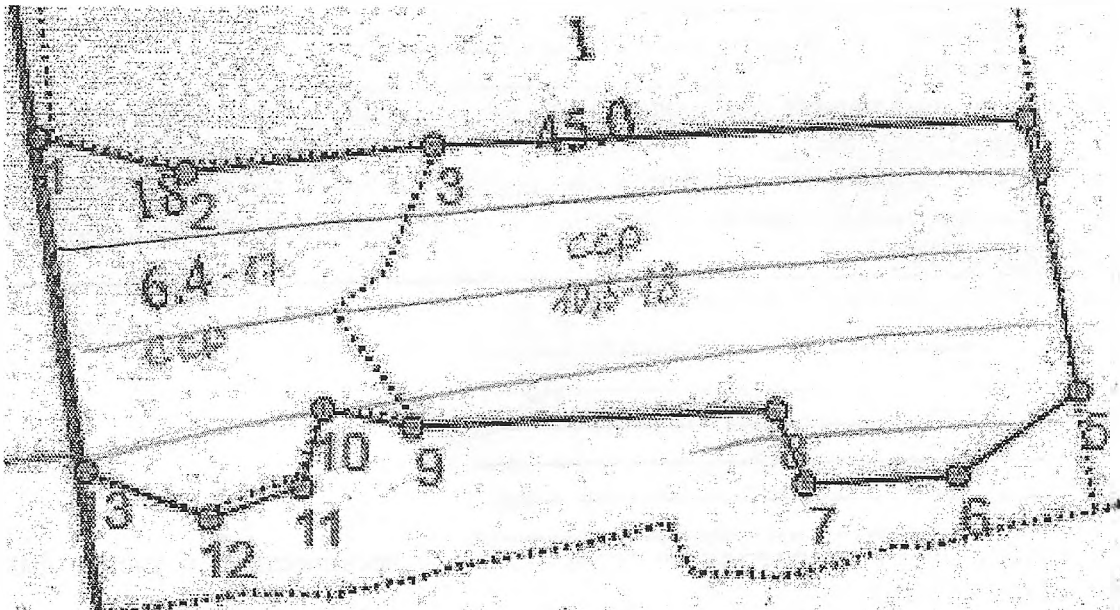
Номер квартала 31, номер выдела 1.18, площадь участка 16.0 га,

Целевое назначение лесов – (защитные, эксплуатационные)

главная порода сосна, сопутствующие породы \_\_\_\_\_.

Обоснование проектируемых мероприятий (соответствие способа лесовосстановления в зависимости от количества жизнеспособного подроста и молодняка главных лесных пород по типам лесорастительных условий (Правила лесовосстановления, приложение 17, таблица 2))

### План участка



Условные обозначения:

----- направление борозд

Абрис участка в масштабе 1:10 000 в приложении 1.

1. Категория лесокультурной площади: вырубка 2018
2. Рельеф, механ. состав почвы, степень влажности : ровное, свежая супесчаная и дерново средне-подзолистая.
3. Напочвенный покров (важнейшие растения индикаторы, степень задернения почвы) пролеска, сныть, звездчатка, кислица
4. Тип леса, тип лесорастительных условий Елпк/С2
5. Наличие естественного возобновления главных пород: тыс.шт.га \_\_\_\_\_
6. Захламленность, мЗ \_\_\_\_\_ наличие пней 500 шт/га, средний диаметр \_\_\_\_\_ см
7. Зараженность почвы вредителями, вид, шт/га \_\_\_\_\_
8. Сроки и виды подготовки площади, применяемые машины и орудия сентябрь-октябрь 2019 г трактор ТДТ-55 + МРП 2
9. Способы и время обработки почвы (механизованная, ручная, сплошная, полосами, бороздами, террасирование, площадками), глубина обработки почвы, применяемые машины и орудия: сентябрь – октябрь 2019 г, трактор ТДТ-55 с МРП2, глубина обработки почвы 15-20 см.
10. Размещение и размеры площадок, террас, полос, борозд на площади и их направление с запада на восток
11. Метод и способ создания культур (посадка сеянцами, саженцами, посев рядовой, комбинированный, ручной, механизированный) посадка под Меч Колесова сеянцами сосны 2-летками из теплицы
12. Количество посадочных мест на 1 га, шт. 3175
13. Размещение посадочных мест: расстояние между рядами (площадками) 4,5  
в рядах (в площадках) 0,7 м,
14. Схема смешения пород С-С-С
15. Потребность в посадочном материале на 1 га 3175 шт. и на всю площадь по породам сосна-50800 шт.
16. Характеристика посадочного материала по породам: возраст, происхождение, селекционная категория, качество семян, номер сертификата сеянцы сосны двухлетки, удостоверение № 12/00742 от 02.02.2018 г
17. Виды и способы ухода, их кратность:
- |         |          |
|---------|----------|
| 1-й год | <u>2</u> |
| 2-й год | <u>2</u> |
| 3-й год | <u>1</u> |
| 4-й год | <u>1</u> |
| 5-й год | _____    |
| 6-й год | <u>1</u> |
- Кратность уходов может изменяться по согласованию с лесничеством с учетом фактического состояния лесных культур.
18. Противопожарные мероприятия: опашка минерализованной полосой по периметру участка.
19. Показатели оценки восстанавливаемых лесов для признания работ по лесовосстановлению выполненными (возраст, состав пород, средняя высота и др.) 7 лет 7СЗБ высота 1,2 м 2000 шт на 1 га.
20. Безопасные способы выполнения работ: соблюдение правил ТБ.

Составил:

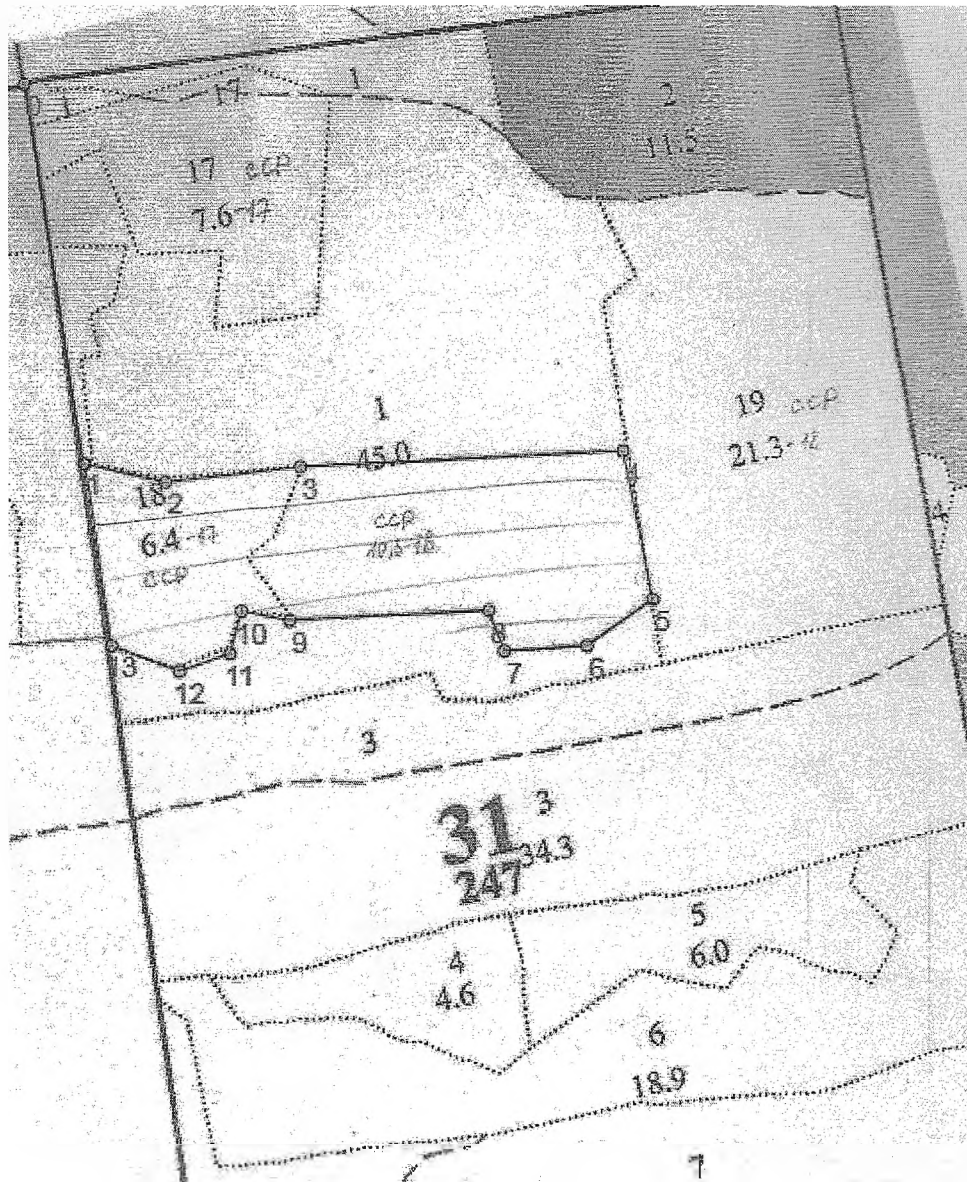
Арендатор: ООО «Кундыш»

Инженер ЛХ Смирнова Н.П.

\_\_\_\_\_ /

Абрис участка

Масштаб 1:10 000



№ точек	Румбы, град	Линии, м	№ точек	Румбы, град	Линии, м
0-1	ЮВ-9	507	10-11	ЮЗ-15	58
1-2	ЮВ-78	110	11-12	ЮЗ-70	70
2-3	СВ-83	179	12-13	СЗ-70	95
3-4	СВ-86 30	430	13-1	СЗ-8 30	243
4-5	ЮВ-11 30	200			
5-6	ЮЗ-54	107			
6-7	ЮЗ-86	110			
7-8	СЗ-22	57			
8-9	ЮЗ-86 30	265			
9-10	СЗ-80	65			